

PROFIL DE L'ENTREPRISE

A propos de K&Y

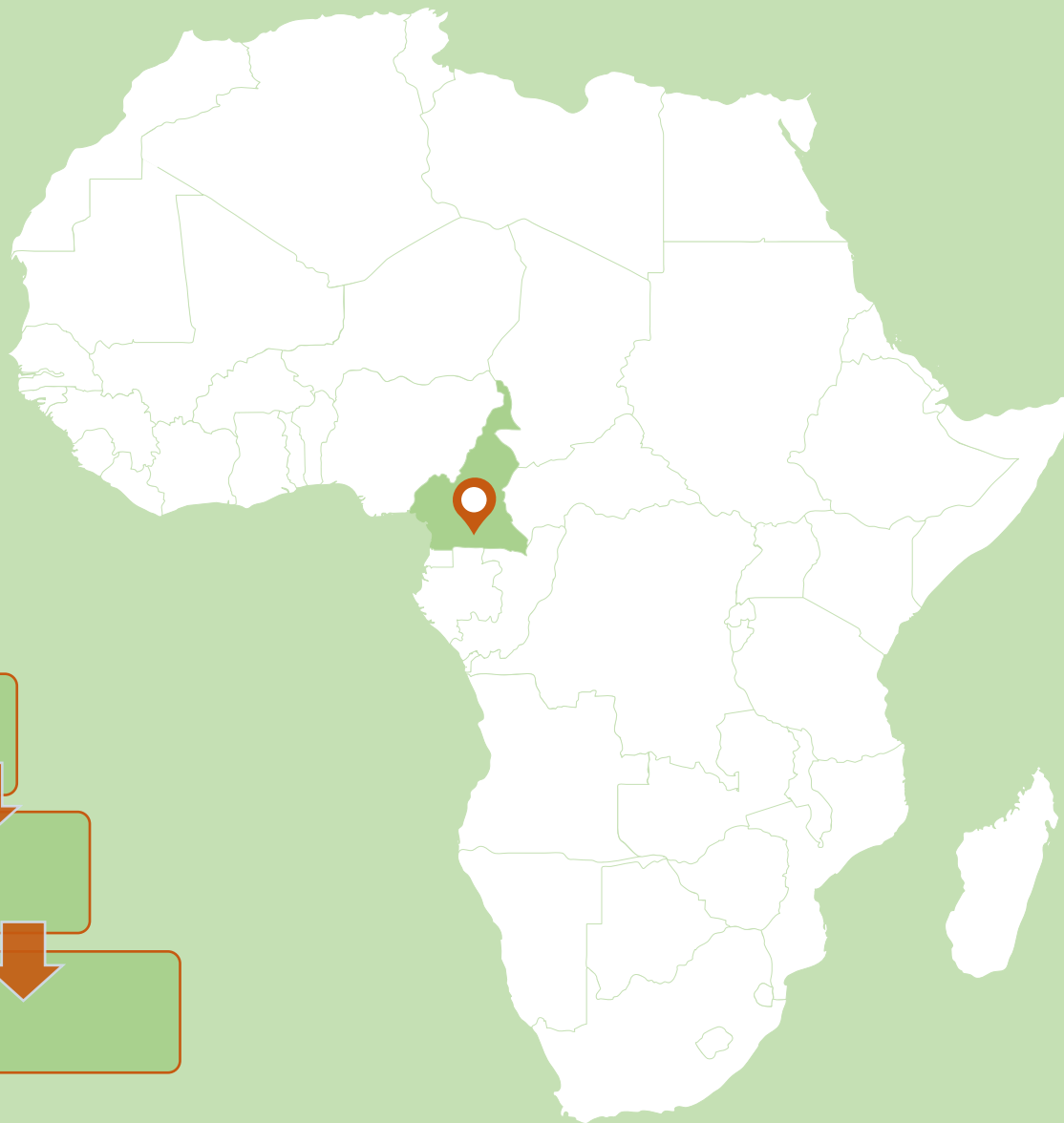
Axes de travail

Domaines d'expertises

Valeurs fondamentales

Références

Equipe



A Propos de K&Y

- K&Y Energy Advisors (K&Y) est un cabinet de conseil camerounais basé à Yaoundé. K&Y a bâti son expertise sur une expérience cumulée de plus de 20 ans de ses cofondateurs dans la fourniture de services de conseil en développement et la mise en œuvre de projets énergétiques dans plus de 15 pays d'Afrique subsaharienne.
- L'ambition de K&Y est de fournir une expertise sur mesure et des compétences techniques dans le secteur de l'énergie aux gouvernements, au secteur privé, aux ONG locales et internationales, aux bailleurs de fonds, qui cherchent à développer des projets liés au changement climatique et à l'énergie dans la région de l'Afrique centrale.
- K&Y travaille avec un réseau de partenaires et de consultants locaux et internationaux ayant des normes internationales pour fournir un niveau de qualité constant à des donateurs tels que la Banque mondiale, le DFID, l'Union européenne, les principales agences bilatérales, les ONG et le secteur privé.



Axes de travail



- » Efficacité Energétique
- » Réseaux Electriques
- » Energie Renouvelable
- » Planification Energétique

- » Mobilité Electrique
- » Impact Environnemental
- » Utilisations Productives
- » SIG et Télédétection

- » Hydroélectricité
- » Energie Solaire
- » Biomasse
- » Etude de Faisabilité/ Marché

Domaines D'expertises



Formations



- Collecte et Analyse des Données
- Modélisation Energétique
- Etude d'impact Environnemental et Social
- Etudes de Faisabilités
- SIG et Planification Energétique



Assistance



- Due Diligence
- Levée de Fonds
- Entreprises Privées
- Institutions Publiques
- Transactions



Recherche



- Appliquée
- Dossiers Politiques
- Logiciels
- Analyse des Tendances
- Articles



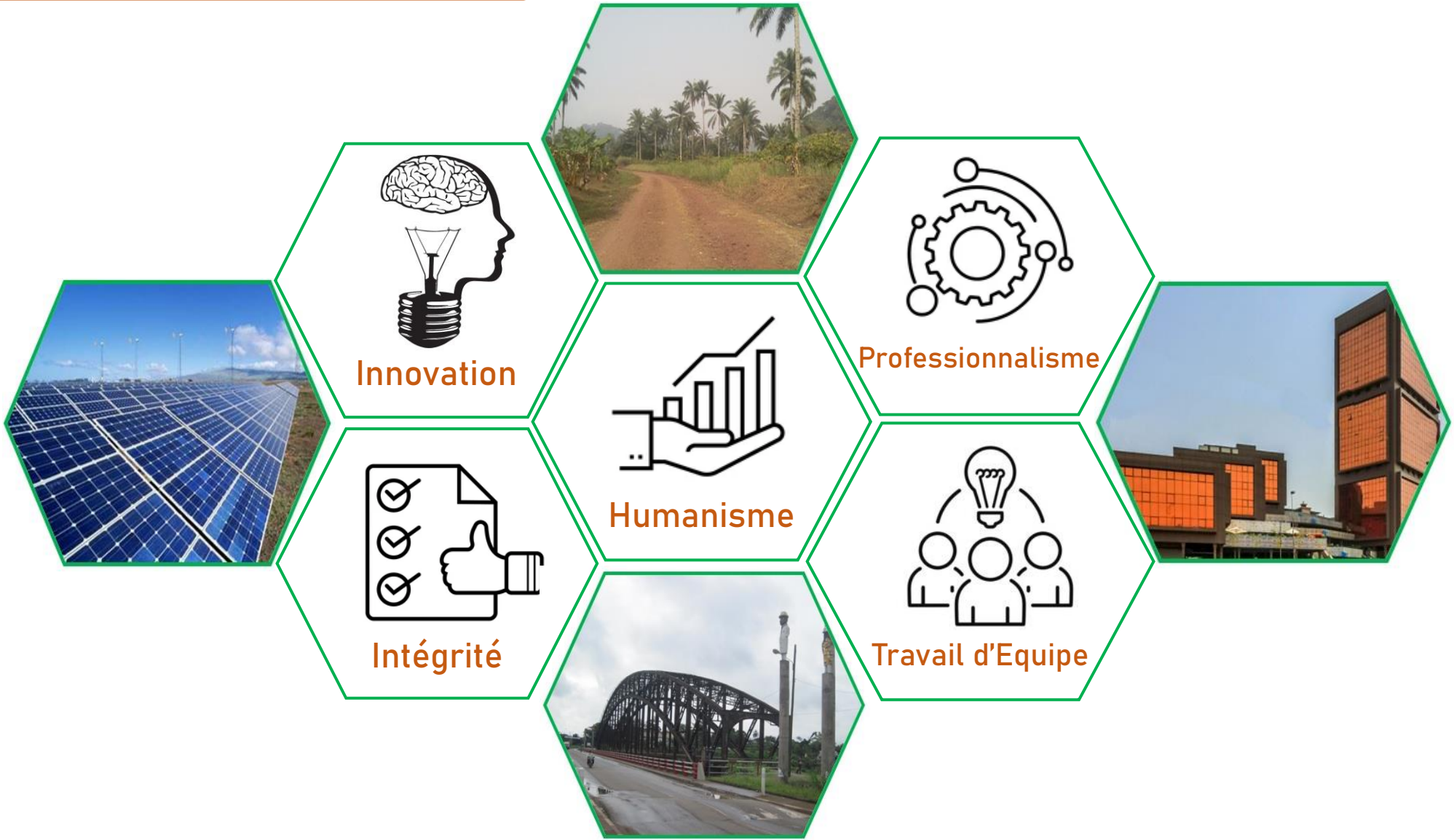
Conseils



- Accès au Financement
- Fiches de Marché
- Intelligence Economique
- Etudes de Marché
- Politiques, Réformes, Régulations



Valeurs Fondamentales



Références

- NEFCO PUE research (2022) : Étude de marché et conception d'un guichet de financement basé sur les résultats dans le cadre de la BGFA (étude de marché et conception d'un guichet de financement basé sur les résultats dans le cadre de la BGFA). Les experts de K&Y ont travaillé avec Tetra Tech pour entreprendre des services de conseil liés à la mise à l'échelle des solutions PUE en Afrique occidentale et centrale, y compris le Burkina Faso, la RDC, le Libéria et le Mali.
- GIZ Cameroun (2022) : Programme GIZ Business Scouts for Development au Cameroun. K&Y a fourni une analyse sectorielle sur le "Potentiel dans le secteur de l'électricité au Cameroun", afin d'informer les entreprises et les investisseurs allemands/européens sur les opportunités dans le secteur de l'électricité.
- Renforcement des Capacités (2023):
 - ✓ Kobo ToolBox : K&Y a renforcé les capacités d'environ douze (12) parties prenantes, y compris des organismes gouvernementaux.
 - ✓ Modélisation financière de projets énergétiques : K&Y a renforcé les capacités de dix (10) participants.
 - ✓ SIG énergie – OnSSET/GEP: K&Y a été sélectionné par la Banque Mondiale et Climate Compatible Growth, pour participer à une formation de deux semaines sur la modélisation énergétique en Namibie.



- GIZ Cameroun (2022) : Programme GIZ Business Scouts for Development au Cameroun. K&Y a fourni une analyse sectorielle sur le "Potentiel dans le secteur de l'électricité au Cameroun", afin d'informer les entreprises et les investisseurs allemands/européens sur les opportunités dans le secteur de l'électricité au Cameroun.
- Banque africaine de développement (BAD) / Odyssey Energy Solutions (2023) : Collecte des données pour l'analyse de pré faisabilité de 48 sites potentiels de mini-réseaux verts au Cameroun, en soutien au Programme d'accélération du marché des mini-réseaux en Afrique (AMAP)
- Renforcement des Capacités (2023):
 - ✓ Kobo ToolBox : K&Y a renforcé les capacités d'environ douze (12) parties prenantes, y compris des organismes gouvernementaux.
 - ✓ Modélisation financière de projets énergétiques : K&Y a renforcé les capacités de dix (10) participants.
 - ✓ K&Y a été sélectionné par la Banque Mondiale et Climate Compatible Growth, pour participer à une formation de deux semaines sur la modélisation énergétique en Namibie.
- Publication de fiches d'information (2023) : K&Y a récemment publié trois notes d'information sur le [secteur de l'électricité](#), le secteur de l'énergie et le potentiel de l'e-mobilité au Cameroun.
- Femmes et énergie durable au Cameroun, (AIMF/FEDACAM) : K&Y appuie le réseau des femmes élues maires (REFELA-CAM). Appui au réseau des femmes élues locales du Cameroun pour la prise en charge, la gestion et l'appropriation de plusieurs infrastructures mises en place dans six communes rurales. Plus spécifiquement, K&Y assure la revue technique du dossier d'appel d'offres et de l'offre technique, la formation à la maintenance des équipements, l'appui à la mise en place d'organisations de gestion des différentes infrastructures. Les infrastructures énergétiques comprennent un mini-réseau, un éclairage public solaire et un système de pompage de l'eau potable.



- Développement de l'engagement de la RCA en faveur des énergies renouvelables, UNOPS RCA (2023) : Le cofondateur de K&Y a soutenu la volonté de l'UNOPS de contribuer au développement du secteur de l'énergie en RCA. L'assistance a consisté à entreprendre une évaluation technique du potentiel du secteur de l'énergie. En outre, une proposition technique basée sur le modèle de partenariat public-privé a été fournie comme produit final dans un paquet complet qui est attrayant pour le gouvernement et les partenaires, et utilisé pour positionner l'UNOPS comme un partenaire de ressources pour le gouvernement de la RCA dans le secteur de l'énergie
- Programme d'appui aux infrastructures régionales et nationales (PAGIRN), ADE/Union européenne (2022-2024): Le cofondateur de K&Y a été impliqué dans l'appui à plusieurs gouvernements d'Afrique centrale sur le financement mixte pour des projets d'infrastructures en réseau, notamment au Burundi, au Cameroun, en RCA, au Tchad, au Congo, en RDC, en Guinée équatoriale et au Gabon. L'assistance comprenait l'analyse des projets d'interconnexion régionale et des projets hydroélectriques ainsi que le développement et la mise en œuvre de la formation des principales parties prenantes du secteur de l'énergie dans chaque gouvernement sur le financement mixte
- Banque Mondiale (2024): L'objectif général de ce contrat est de faire une analyse de marché des produits solaires hors réseau en République Centrafricaine (RCA) et les options pour un financement basé sur les résultats (RBF). K&Y est en charge de réaliser une évaluation de la demande de solution hors réseau pour l'électrification des ménages et l'utilisation productive; une analyse de l'offre; et des recommandations pour le financement basé sur les résultats (RBF).



Equipe



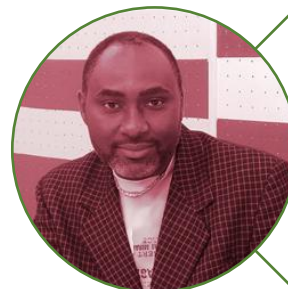
Maxime KAMDEM

Co-Fondateur/Gestionnaire



Billy YARRO

Co-Fondateur



Gilles TOUNSI

Expert SIG et Télédétection



André TOY

Chargé d'études



Gaëlle NKODO

Chargée de la Communication

Maxime KAMDEM est titulaire d'un Doctorat en économie. Il dispose de 18 ans d'expérience dans le secteur de l'énergie en Afrique, dont plus de huit années dans la gestion et l'administration des projets d'énergie, avec des organisations internationales, telles que les Nations Unies et l'USAID. Il est impliqué dans la gestion et l'implémentation de plusieurs projets d'électrification tant connectés au réseau, que hors réseau : mini réseaux solaires ; petite hydroélectricité ; mini réseaux à biomasse ; systèmes solaires autonomes. Il contribue à développer les marchés locaux en facilitant l'entrée des entreprises, ainsi que des partenariats permettant d'accélérer l'accès à l'énergie aux populations hors réseau. Son champ d'intervention et ses compétences s'étendent sur : (i) l'électrification hors réseau : mini réseaux (hydro, solaire, biomasse), SHS et kits solaires autonomes ; (ii) l'analyse économique et financière des projets d'ER ; (iii) les réformes et la tarification; (iv) la formation et le renforcement des capacités des acteurs du secteur de l'énergie ; (v) les mécanismes d'incitation fiscales et financières ; (vi) planification et gestion des budgets. Maxime KAMDEM dispose d'une expérience internationale dans plus d'une douzaine de pays en Afrique.

Billy YARRO dispose d'une expérience variée dans le développement des approches et stratégies visant l'accès aux solutions énergétiques pour les populations du bas de la pyramide d'Afrique Subsaharienne. En tant que conseiller technique Afrique de l'Ouest pour Practical Action, il a acquis une compréhension considérable des enjeux énergétiques dans la sous-région Afrique de l'Ouest. Billy a également coordonné plusieurs études et projets majeurs dans le secteur hors réseau financés par la GIZ, l'AECF, le MCC/MCA, le DFID, la Banque mondiale, la SNV, la Facilité de dialogue du Partenariat de l'Initiative énergétique de l'UE (EUEI-PDF) en tant que chef de projet ou expert technique au sein de différents projets implémentés en Afrique de l'Ouest et Centrale. Il dispose des compétences en gestion et en planification stratégique de projets énergétiques, renforcement des capacités, développement des marchés et chaînes de valeurs des solutions énergétiques, renforcement de capacités, facilitation d'atelier et conférences. Billy YARRO dispose de douze ans d'expérience professionnelle dans plus d'une dizaine de pays en Afrique.



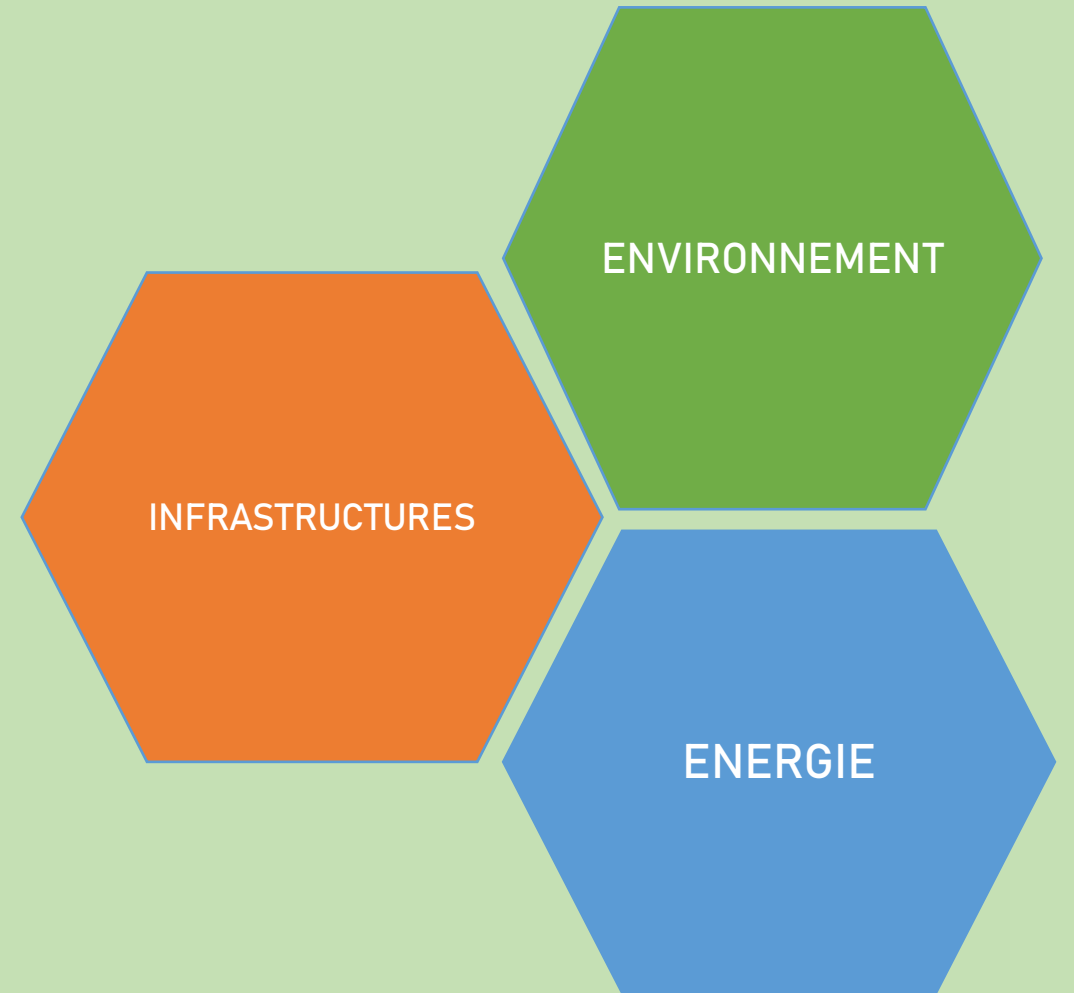
Gilles TOUNSI est titulaire d'un Master en Cartographie, Sciences de l'Observation de la Terre et Système d'Information Géographique. Dans le cadre de la gestion et de la coordination des projets SIG appliqués à l'énergie, il est compétent pour: (i) Réalisation des études cartographiques des sites d'exécution des projets; l'analyse spatiale; (iii) Mise en place des Websig pour l'accès aux données spatiales, (iv) collecte des informations de terrain dans le domaine de l'énergie. Sa longue expérience dans les TIC automatise certaines tâches qui s'accompagnent de l'utilisation de la cartographie des sites d'intervention du projet pour la géo-visualisation des actions. Il a une bonne connaissance des caractéristiques des zones urbaines et rurales. Gilles TOUNSI dispose de 17 ans d'expérience professionnelle, dont cinq dans les SIG. Il est impliqué dans plusieurs projets d'énergie, notamment au Cameroun, Comores, Tanzanie et Burundi.

André TOY est titulaire d'un Master en Ingénierie Économique et Financière. Dans le cadre de la gestion de projets d'énergies, il est compétent pour : (i) l'analyse des déterminants de la demande d'énergie ; (ii) la collecte, le traitement et l'analyse des données de terrain ; (iii) l'élaboration des profils pays ; (iv) l'analyse des projets de mobilité électrique ; (v) l'analyse économique et financière des projets d'énergies renouvelables; (vi) la préparation des notes conceptuelles et propositions techniques; (vii) l'évaluation des projets d'énergies renouvelables

Gaëlle La Fortune NKODO est titulaire d'une Licence en Communication des Organisations et dispose d'une expérience de neuf années dans la Communication. Au cours des dernières années, Gaëlle exerce en tant que Consultante en communication pour plusieurs institutions et collabore avec des organisations internationales. Elle dispose de bonnes aptitudes en ce qui concerne : (i) la communication des organisations; (ii) la préparation et la production audiovisuelle ; (iii) la planification événementielle; (iv) le Community Management ; (v) la conception des supports de communication



- RC/YAO/2022/B/1442
- NIU : M072217528378F
- BP: 33231 Yaoundé
- (+237) 699 96 88 33
- www.ky-advisors.com
- ky@ky-advisors.com





Energy; Environment; Infrastructures